

SPECYFIKACJA

STĘPKA: DĄB LUB SOSNA, 190×36, KLEJONA Z DWU WARSTW. + WARSTWA SKLEJKI GR. 8 mm.
 PŁETWA BALASTOWA LUB MIECZ: BL. STAL. GR. 8 mm.
 DZIUBNICA: DĄB, GR. 45, NAKŁADKA-SOSNA LUB MAH.
 GRODZIE KONSTRUKCYJNE: TRZY, SKLEJKA GR. 6 mm.
 RAMY WRĘGOWE: DWIE, DĄB 50×18, SKLEJKA 8 mm.
 DENNIKI: SZESĆ SZT., DĄB, GRUBOŚĆ 40 mm.
 WZDŁUŻNIKI POKŁADNIKOWE: SOSNA, 36×40.
 WZDŁUŻNIKI OBŁOWE: SOSNA 36×60 mm.
 MEBLE: SOSNA 18×30, SKLEJKA, GR. 8 mm.
 POSZCIE ZEWNETRZNE: SKLEJKA, GR. 8 mm.
 POSZCIE POKŁADU: SKLEJKA, GRUBOŚĆ 8 mm.
 WZDŁUŻNIKI POKŁADOWE: SOSNA, 36×25 mm.
 POKŁADÓWKA (SCIANY I DACH): SKLEJKA, 8 mm.
 TRZON STEROWY: RURA, STAL CYNK, Ø 25/25.
 KOKPIT: SKLEJKA GR. 8 mm, WANNA Z BL. STAL CYNK., LUB Z LAMIN. POLIESTRONO-SZKL.
 BALAST: ODLEW ŻELIWNY LUB BALAST SKŁADANY.
 KĄTOWNIKI BALASTOWE: L50×50×6, STAL.
 MASZT I BOM: SOSNA LUB ŚWIERK, KLEJONY.
 KOTWICA: JEDNA, DANFORTH, CIĘŻAR 10 kg.
 JACHT MOŻE BYĆ WYKONANY W DWÓCH WERSJACH: MORSKIEJ LUB ZATOKOWEJ.

CHARAKTERYSTYKA

DEŁGOŚĆ CAŁKOWITA 5,43 m
 DEŁGOŚĆ W LINII WODNEJ 4,53 m
 SZEROKOŚĆ 2,12 m
 ZANURZENIE 0,35-0,8 m
 WYPORNOŚĆ DO KLW ~0,81 m³
 BALAST 190 kg
 POWIERZCHNIA ŻAGLI (POMIAROWA) 13,8 m²
 WYSOKOŚĆ WNETRZA 1,23 m

PLAN OGÓLNY

POPULARNY JACHT ŻAGLOWY „MIŚ”

$L_c = 5,43 \text{ m}$ $S = 13,8 \text{ m}^2$ $B = 2,12 \text{ m}$ $V = 0,81 \text{ m}^3$

PROJEKTOWAŁ:

MGR INŻ. ZBIGNIEW JAN MILEWSKI

GDYNIA, 10 I 1970

UAKTUALNIONO 29 VII 1971

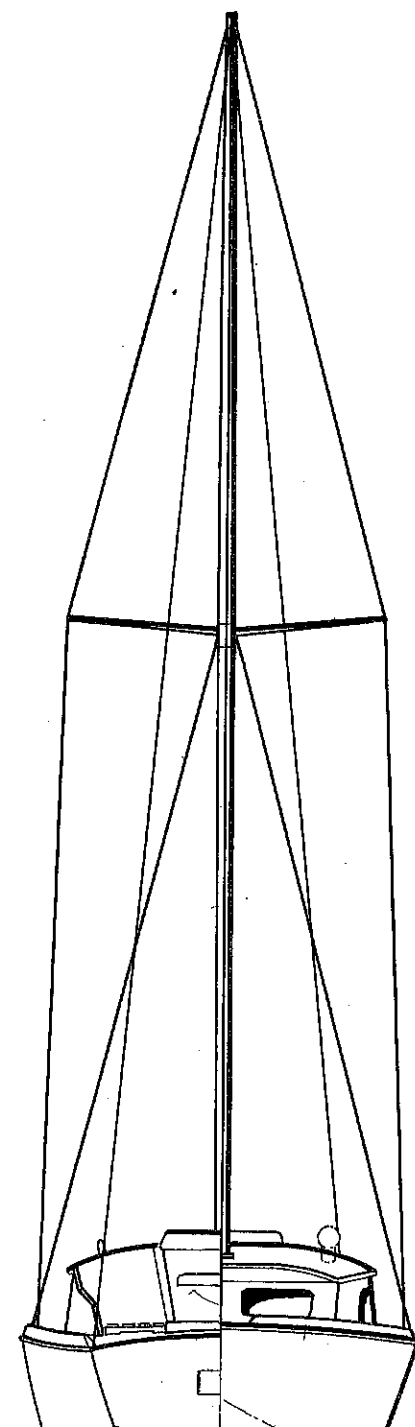
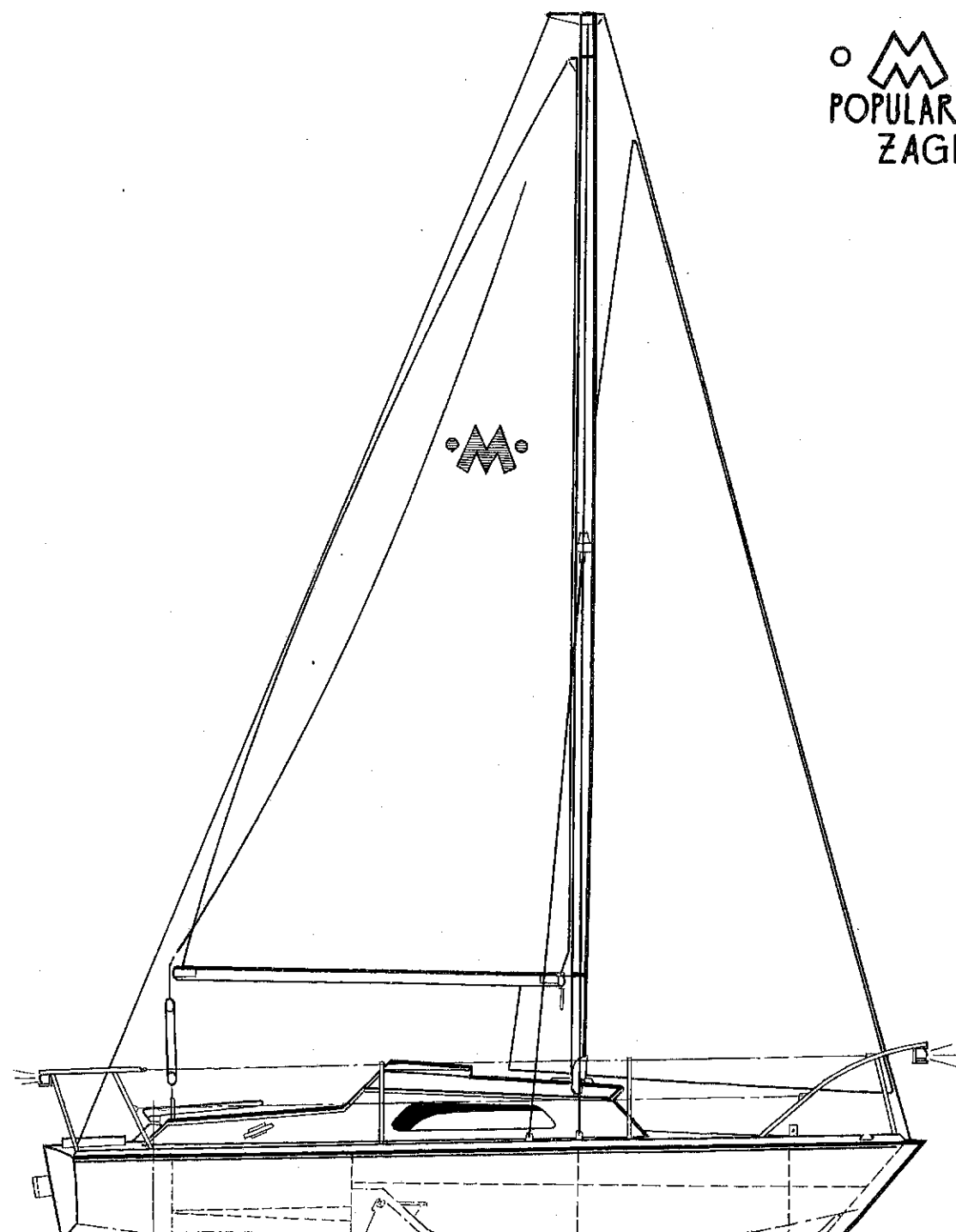
SKALA

1:40

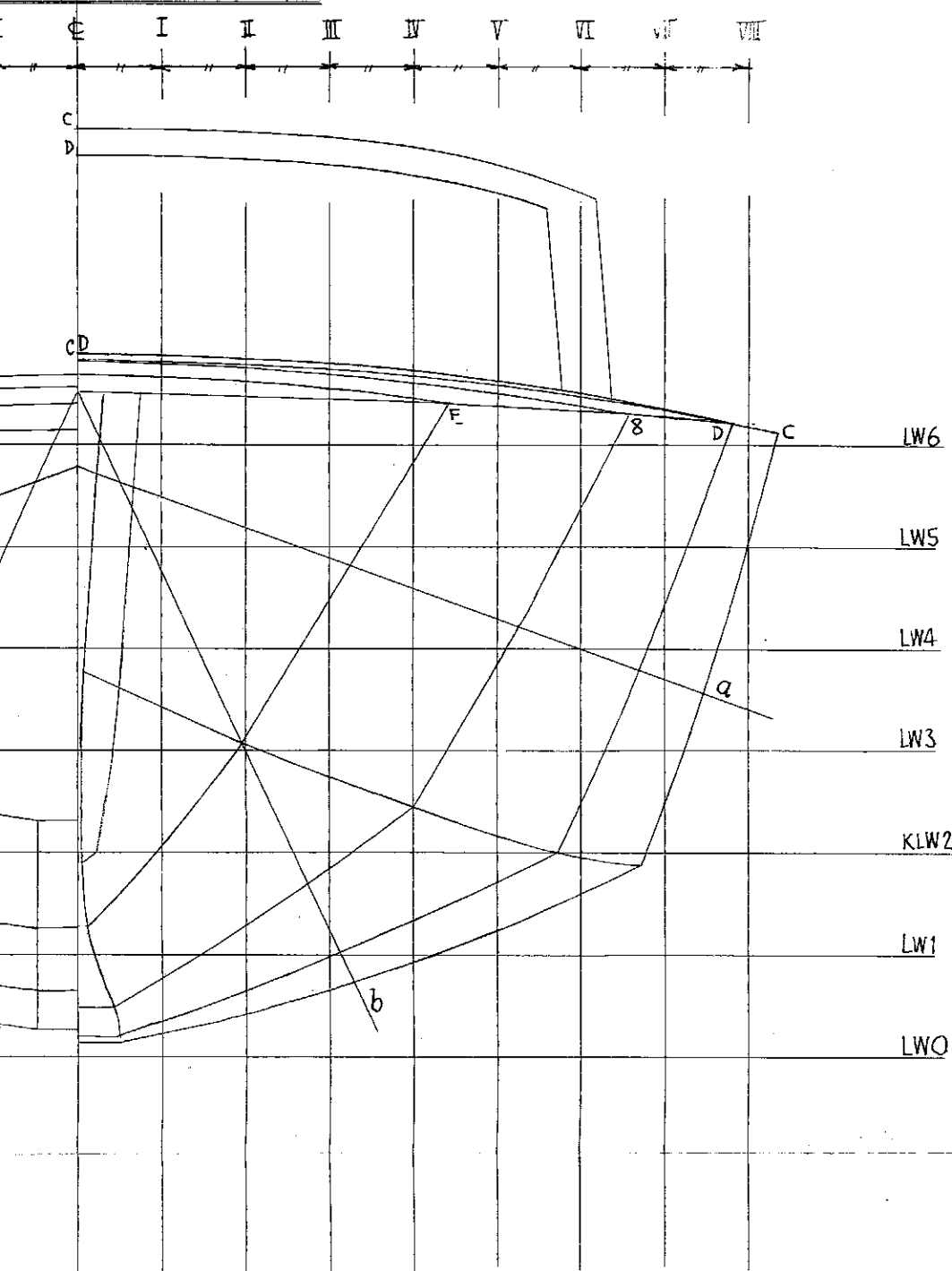
ARKUSZ

1

POPULARNY JACHT
ŻAGLOWY

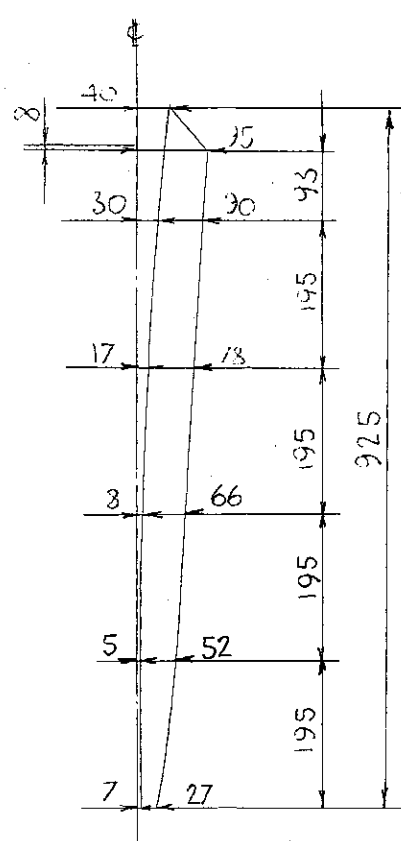


WREGOWYCH I PAWEZY



ABELA RZEDNYCH
STRZNEJ POWIERZCHNI POSZYCIA I-PASA SKLEJKI NA STEPCE.

2	B	C	D	8	E
93	100	105	100	76	44
896	902	920	933	948	965
305	287	282	300	367	463
99	40	23	31	73	194
105	50	35	52	116	313
124	72	65	98	193	475
150	100	101	148	279	674
182	135	139	201	367	878
220	175	186	258	579	-
264	225	242	370	805	-
353	281	371	661	-	-
753	613	753	-	-	-
1023	1060	1036	970	817	550
850	883	835	709	496	244
60	60	60	60	53	16
372	550	527	374	180	-
837	888	840	710	408	117
902	942	897	780	546	237
948	987	947	844	633	330
992	1027	992	903	716	420
-	1060	1032	959	794	513
987	1024	985	883	693	429
913	961	960	912	800	570



WIDOK NA NAKŁADKĘ
DZIOWA (GR. 60mm)

CHARAKTERYSTYKA TEORETYCZNA KADEUBA

DŁUGOŚĆ CAŁKOWITA: L_c 5,43 m

DŁUGOŚĆ WODNICZY KONSTRUKCYJNA: L_{KLW} 4,52 m

SZEROKOŚĆ CAŁKOWITA: B_c 2,12 m

SZEROKOŚĆ WODNICZY KONSTRUKCYJNEJ: B_{KLW} 1,80 m

ZANURZENIE KADEUBA DO KIW: T_{KLW} 0,33 m

ZANURZENIE Z WYSUNIĘTYM MIECZEM: T_M 0,88 m

ZANURZENIE Z BALASTEM PŁETWOWYM: T_K 0,80 m

WYPORNOŚĆ DO KIW: ∇ 0,81 m³

WSPÓŁCZYNNIK CYLINDRYCZNY DO KIW ψ 0,56 m³

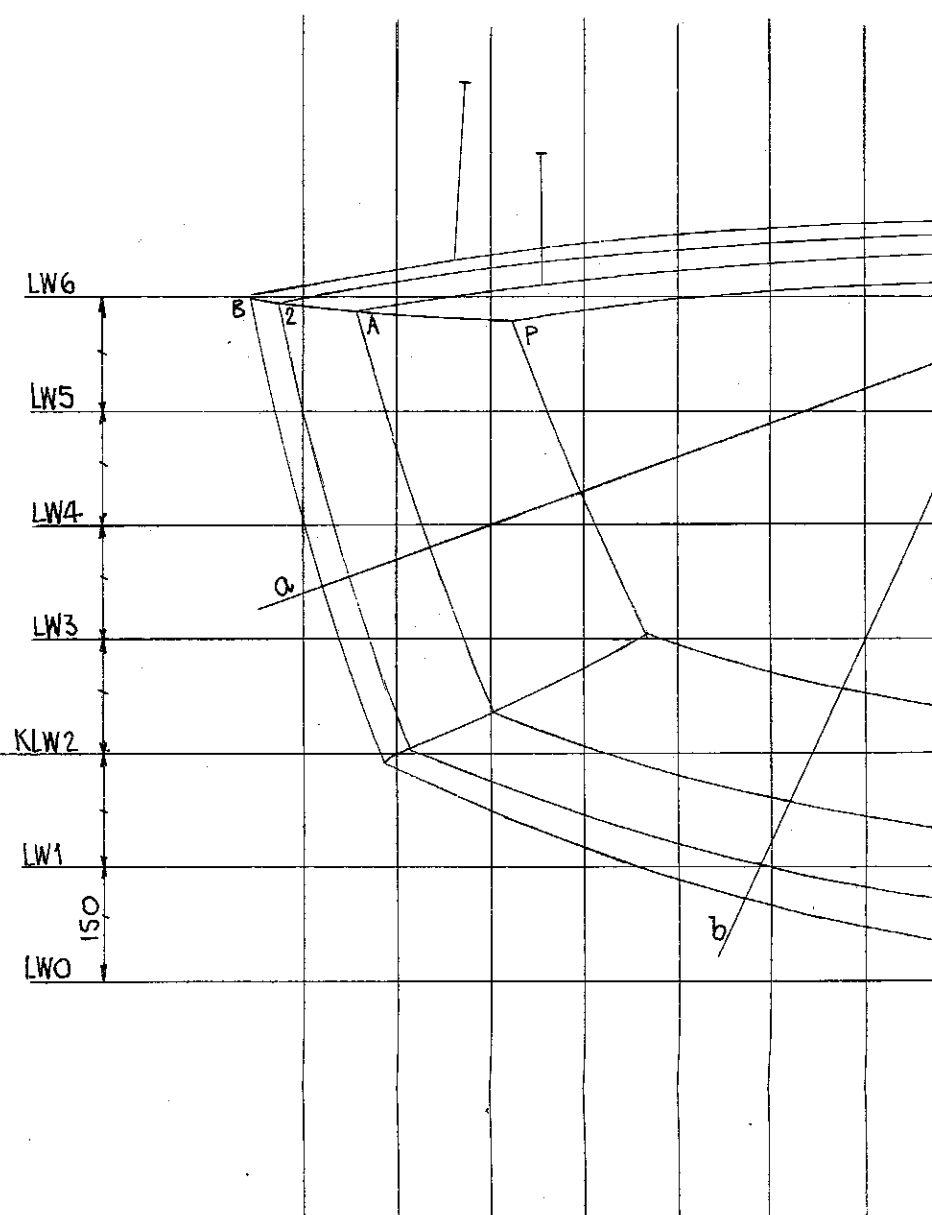
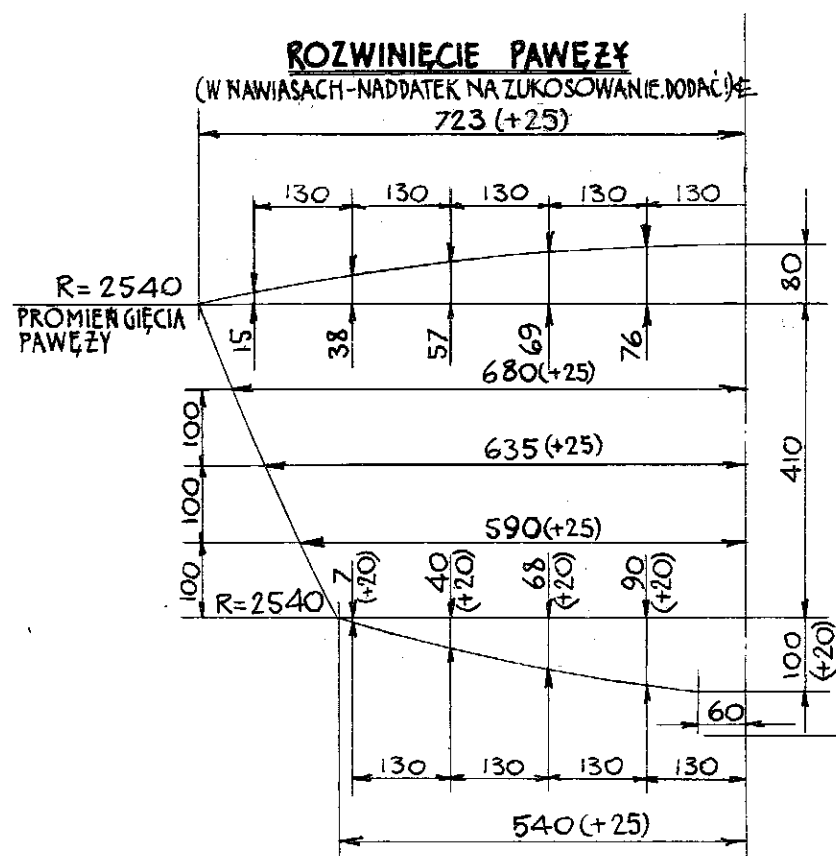
LINIE TEORETYCZNE I

POPULARNY JACHT ZAGLOWY „MIŚ”

PROJEKTOWAŁ:
MGR INŻ. ZBIGNIEW JAN MILEWSKI
GDYNIA, 20 III 1971

SKALA
1:10

ARKUSZ
2



WYMIAR Z TABELI RZĘDNYCH

f , f_1 , f_2

$\frac{1}{3}f$, $\frac{1}{3}f$, $\frac{1}{3}f$

$\frac{1}{6}B$, $\frac{1}{6}B$, $\frac{1}{6}B$

$\frac{1}{2}B$

POŁOWA SZEROKOŚCI POKŁADU Z TABELI RZĘDNYCH

UWAGA: RZĘDNE PODANE SĄ W MILIMETRACH, DO ZEWN

RAMA:		PAWEŁ	A
ODLEGŁOŚCI OD LWO	STRZAŁKA POKŁADU f	PODANO NA ROZWINIĘCIU	80
	GÓRNA KRAWĘDZ BURTY	870	885
	KRAWĘDZ OBŁA	457	355
	DOLNA KRAWĘDZ STĘPKI	350	192
	WZDŁUŻNICA I	359	198
	" II	381	218
	" III	408	241
	" IV	445	272
	" V	639	310
	" VI	-	365
	" VII	-	705
" VIII	-	-	
ODLEGŁOŚCI OD F	KRAWĘDZ POKŁADU	713	920
	KRAWĘDZ OBŁA	533	738
	DOLNA KRAWĘDZ STĘPKI	60	60
	WODNICA LW1	-	-
	" KLW2	-	590
	" LW3	516	778
	" LW4	630	833
	" LW5	669	883
	" LW6	-	-
	UKOŚNICA a	661	875
	" b	655	820